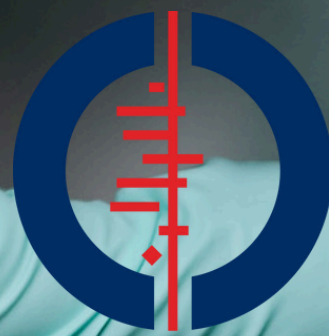


Trial Clinici Controllati Randomizzati - RCT



Cochrane
Italia

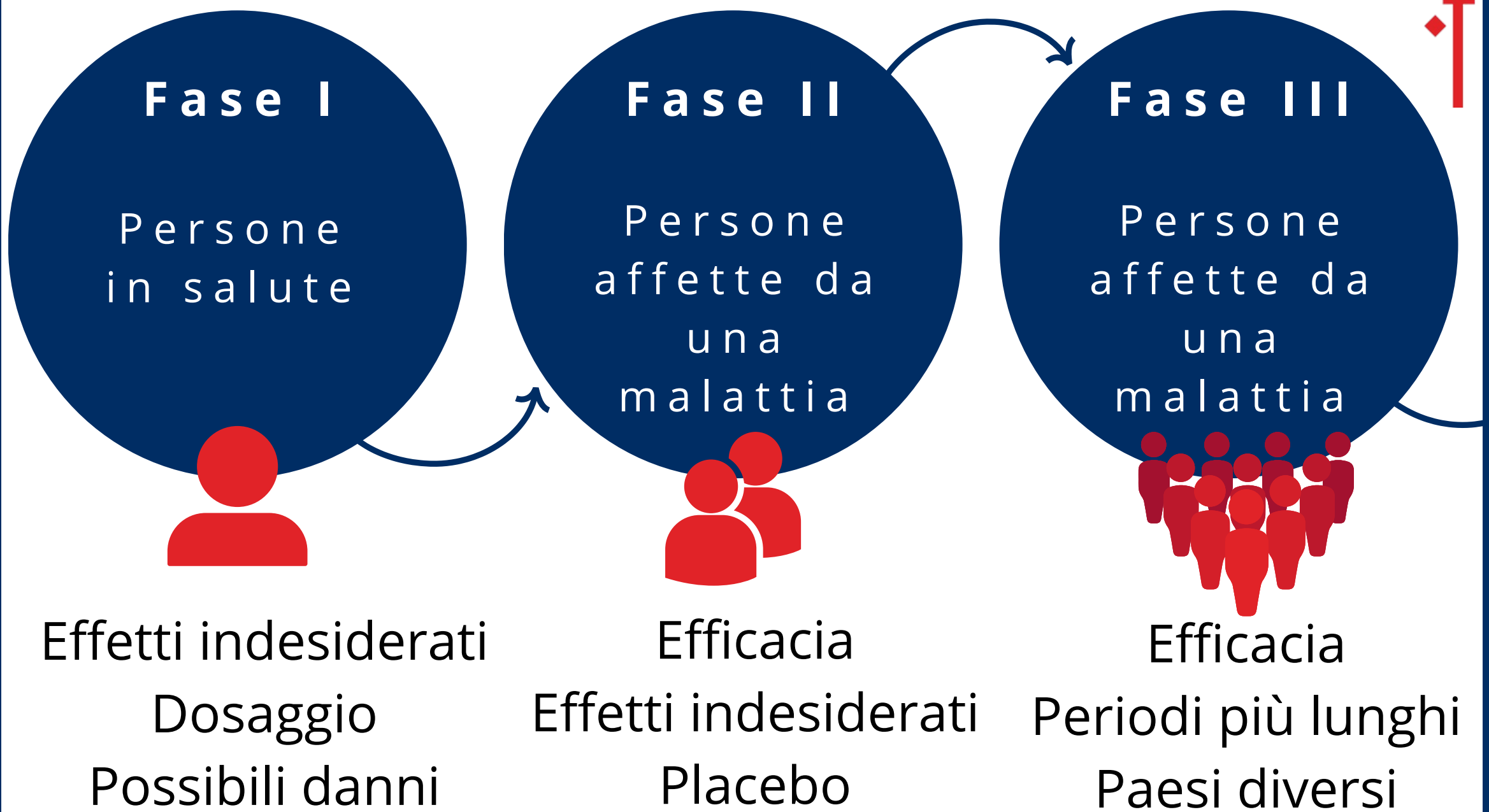


I **trial clinici** sono studi di ricerca medica specializzati.

Sono progettati per determinare se un **intervento** o **trattamento** è **efficace** rispetto ad altri, seguendo specifiche procedure di ricerca chiamate **protocolli**.

I trial valutano anche la **sicurezza** degli interventi ed esplorano la loro **efficacia** in **contesti** specifici o per particolari **gruppi** di persone.

FASI DI UN TRIAL CLINICO



10-15 anni

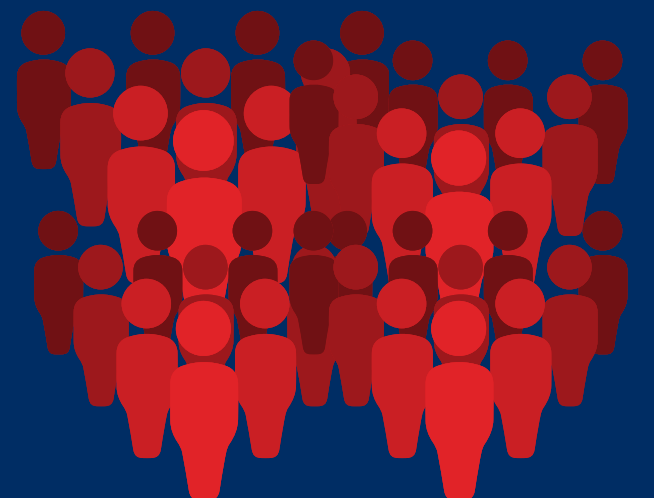
AUTORIZZAZIONE DEL TRIAL



Un trattamento è considerato sicuro dall'ente regolatore nazionale.

Fase IV: Sorveglianza sulla Sicurezza

Periodi più lunghi
Diversi gruppi di persone
Effetti indesiderati sul lungo termine





In un **RCT**, i partecipanti vengono assegnati ai gruppi utilizzando **tecniche** specifiche.

Ogni persona ha la stessa **probabilità statistica** di essere assegnata a un gruppo qualsiasi.

Le sequenze **casuali** possono essere generate dai computer, oppure attraverso metodi **tradizionali**, come il lancio di una moneta o l'estrazione di una carta.



Un gruppo di partecipanti riceve l'intervento o trattamento.

Un altro gruppo, il **gruppo di controllo**, può ricevere:

1. un diverso intervento;
2. un intervento inattivo (placebo);
3. le cure standard.

I risultati dei gruppi vengono poi **confrontati**.

Confrontando gli interventi in un ambiente **controllato**, gli RCT forniscono informazioni sui risultati più significativi per i **pazienti**.

Gli RCT possono valutare i potenziali **rischi** e **benefici** di nuovi trattamenti prima che siano ampiamente adottati nella **pratica clinica**.

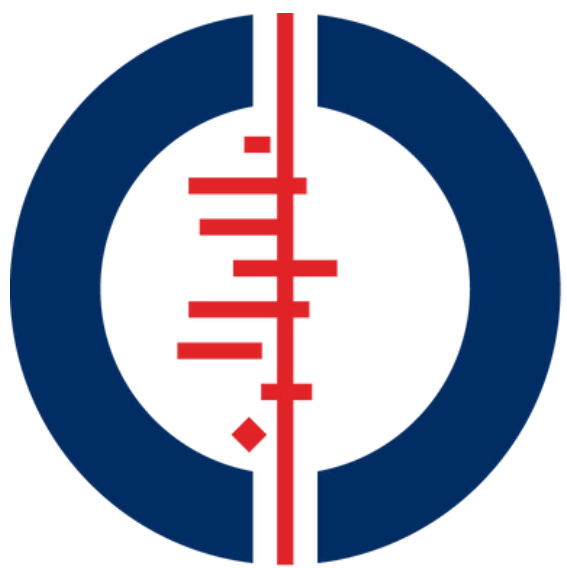
PERCHÉ SERVONO GLI RCT

Questo tipo di studi sono **essenziali** in ambito sanitario per la loro capacità di fornire evidenze di **alta qualità** sull'efficacia dei trattamenti.

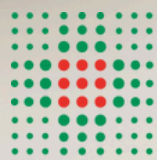
JOIN US!

Vuoi saperne di più?

- Esplora Cochrane Evidence Essentials.
- Scopri gli RCTs presenti nella Cochrane Library.
- Seguici per rimanere aggiornato su principi e sviluppi della Medicina Basata sulle Evidenze!



Cochrane
Italia



SERVIZIO SANITARIO REGIONALE
EMILIA-ROMAGNA
Azienda Unità Sanitaria Locale di Bologna

Istituto delle Scienze Neurologiche
Istituto di Ricovero e Cura a Carattere Scientifico